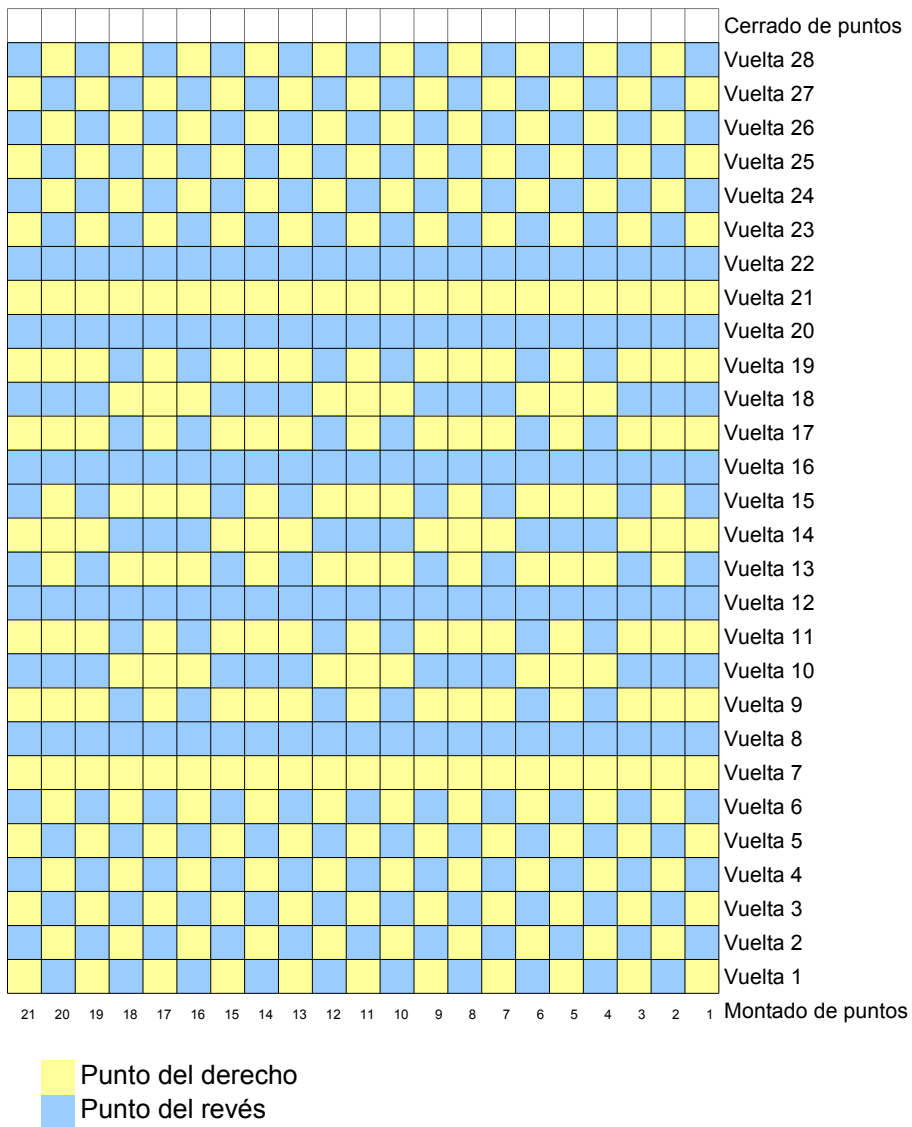




Patrón para mitones



El patrón se lee de derecha a izquierda y de abajo a arriba. La primera vuelta y vueltas impares se leen de derecha a izquierda. La segunda vuelta y vueltas pares se leen de izquierda a derecha. Los cuadros en amarillo representan puntos del derecho en ambos sentidos y los cuadros azules del revés.